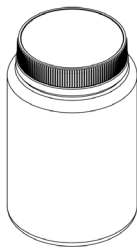





ITEM E CÓDIGO	DESCRIÇÃO
G 1550	EMB. PLAST. OUTRAS G 1550/22 CJ - POTE MULTIUSO BAZAR 500ML BR PET-PP
575420	G 1550/22 CJ - POTE MULTIUSO BAZAR 500ML BR PET-PP

REPRESENTAÇÃO	FOTO DO ITEM	SUGESTÃO DE USO	DETALHE
			

ESPECIFICAÇÕES DO ITEM		
	Métrico	Imperial
Peso Líquido (±5%)	34,40 g	1.2 oz.
Dimensões Internas (DI)	Ø5,8 x 12,8 cm	Ø2 5/16" x 5 1/16"
Dimensões Externas (DE)	Ø7,7 x 13 cm	Ø3 1/16" x 5 1/8"
Capacidade	500 ml	16.9 oz.
Peças e Proporção	2 peças	100/0
Cor	Base Cristal e Tampa Branca	
Material	Base PET e Tampa PP	
NCM e HS	39233090	392330
A validade deste item é indeterminada, contanto que respeitadas as regras de armazenamento.		

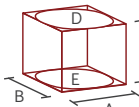
CÓDIGO DE BARRAS	
Caixa	Item
	
7 897511 721882	7 897511 721639

QUALIDADE E SEGURANÇA ALIMENTAR
<ul style="list-style-type: none"> O item satisfaz as exigências de Boas Práticas de Fabricação (ANVISA, FDA, INMETRO), diretrizes de Segurança dos Alimentos FSSC2000 e sistemas de gestão ISO9001 e ISO45001. O item não contém alérgenos em sua composição. O item deve ser armazenado em local seco, longe de odores fortes e respeitando a temperatura indicada. O item é 100% reciclável em sua composição.

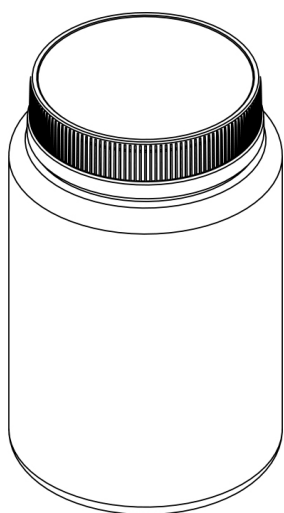
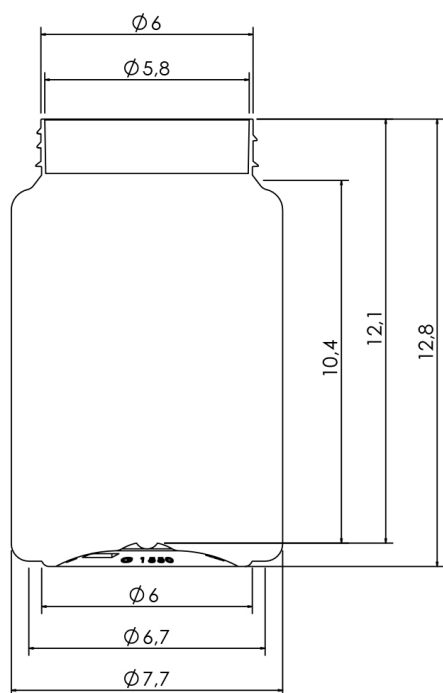
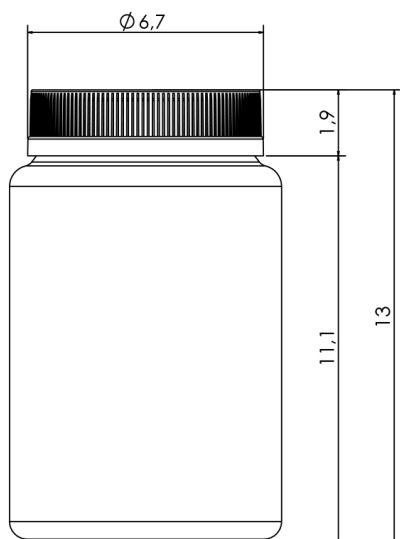
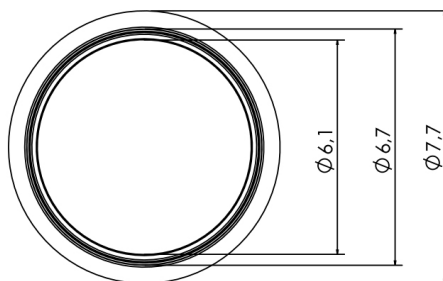
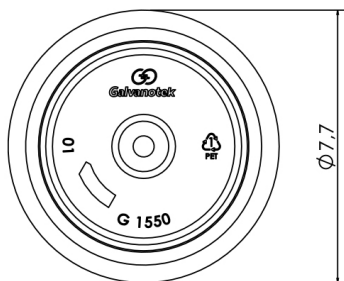
ESPECIFICAÇÕES DA CAIXA		
	Métrico	Imperial
Dimensões Externas (DE)	32,5 x 22,5 x 32,5 cm	12 13/16" x 8 7/8" x 12 13/16"
Peso Líquido	0,76 kg	1.68 lbs
Peso Bruto	1,00 kg	2.20 lbs
Volume Externo	0,0238 m³	0.84 ft³
Faixa de Temperatura	0°C até 40°C	32°F até 104°F
Itens por Caixa	22	
Paletização (TiHi)	15 x 4 PBR	
Os itens são embalados em sacos de Polietileno, caixa de papelão ondulado simples e fita adesiva.		

MODELO DA CAIXA


INFORMAÇÕES ADICIONAIS
<ul style="list-style-type: none"> Dados confidenciais para conhecimento exclusivo do cliente. Estas informações não podem ser repassadas a terceiros sem a autorização prévia da Galvanotek Embalagens Ltda. Para a classificação fiscal, verificar a existência de substituição tributária em seu Estado.

INSTRUÇÕES DE MEDIDAS
 <p>Para itens retos (retangulares, quadrados e triangulares), considerar sempre: A x B x C Comprimento x Largura x Altura</p> <p>Para itens redondos, considerar: D ou E x C Ø Diâmetro Superior ou Ø Diâmetro Inferior x Altura</p> <p>Para mais medidas, vide Desenhos Técnicos.</p>

DESENHOS TÉCNICOS



REV-575420-004-26-PT